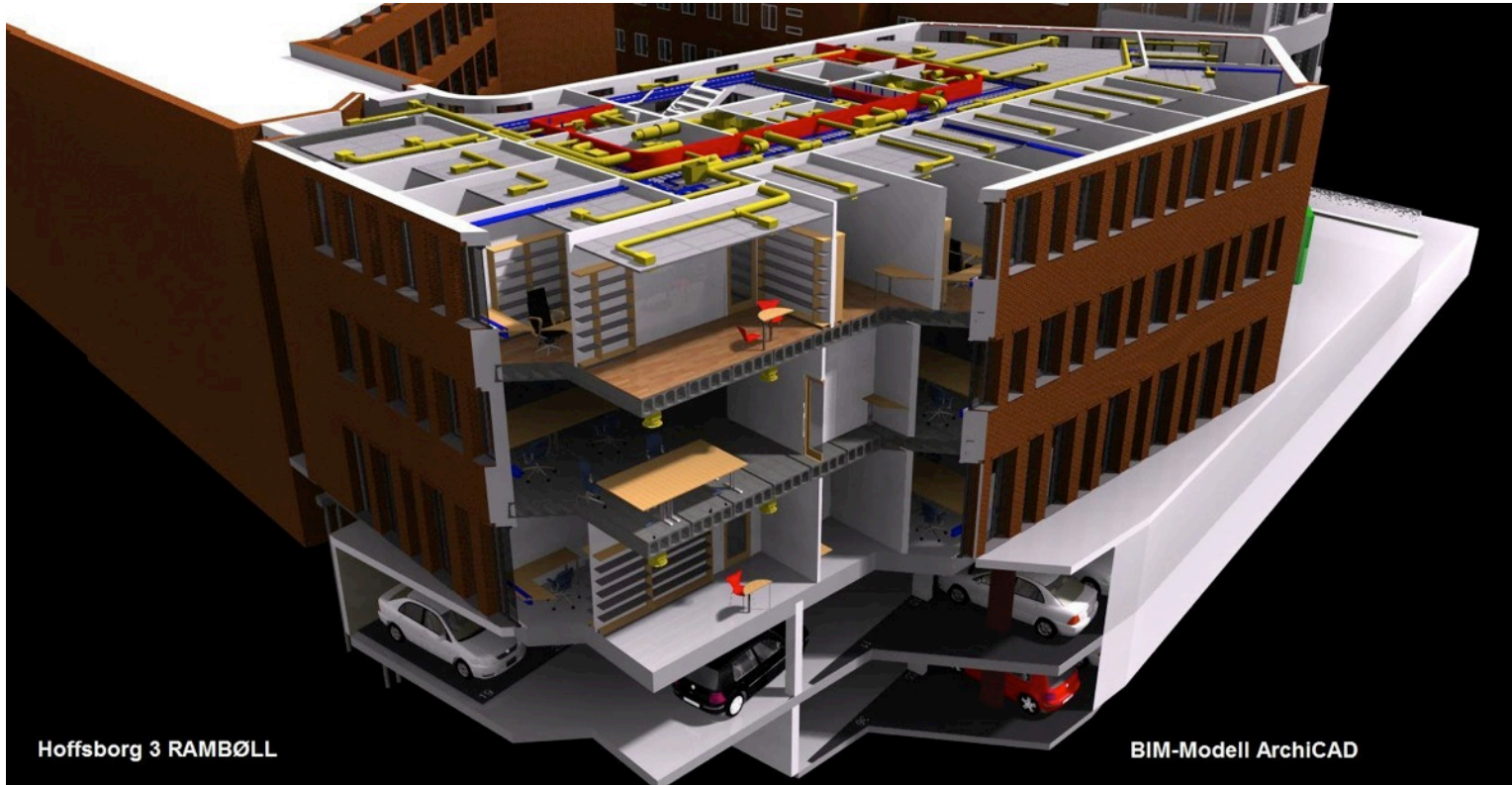
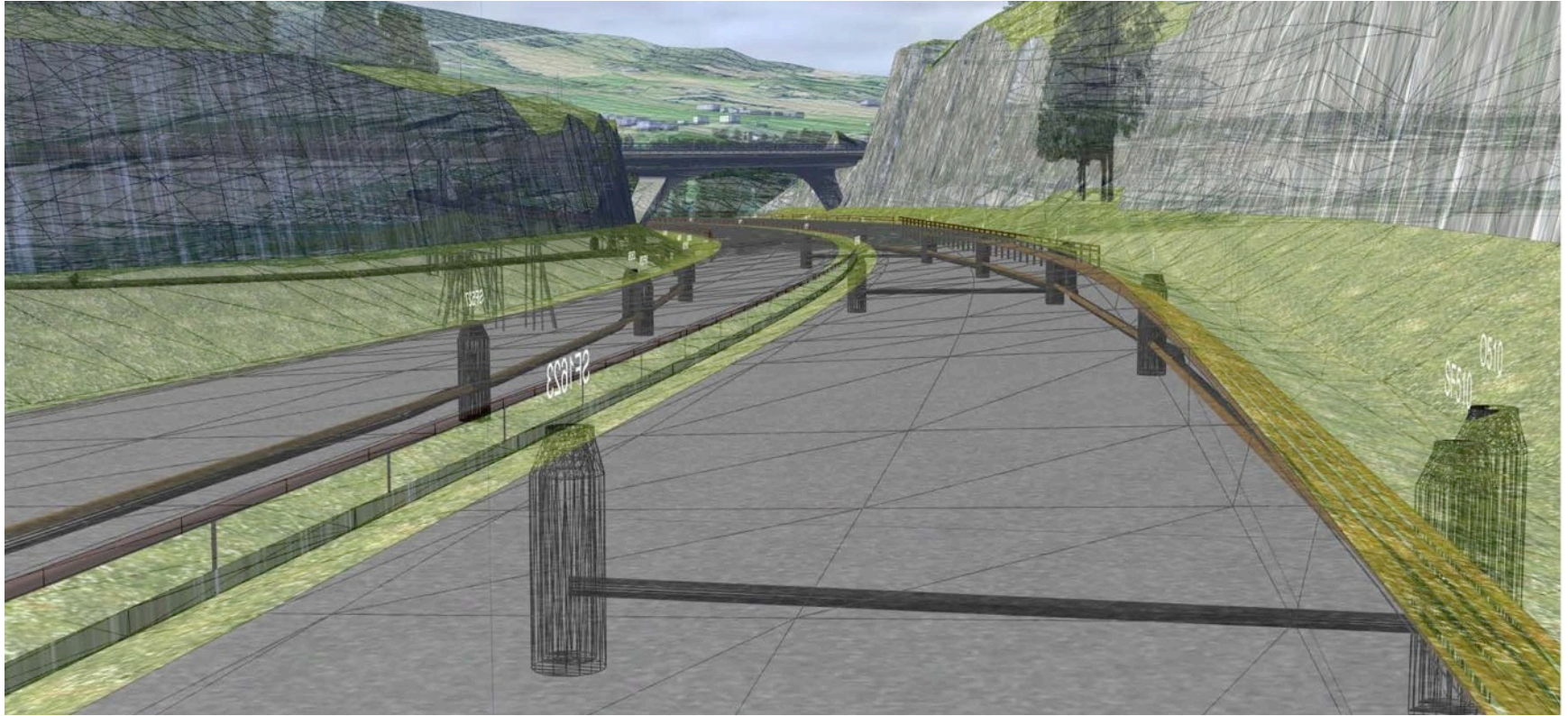


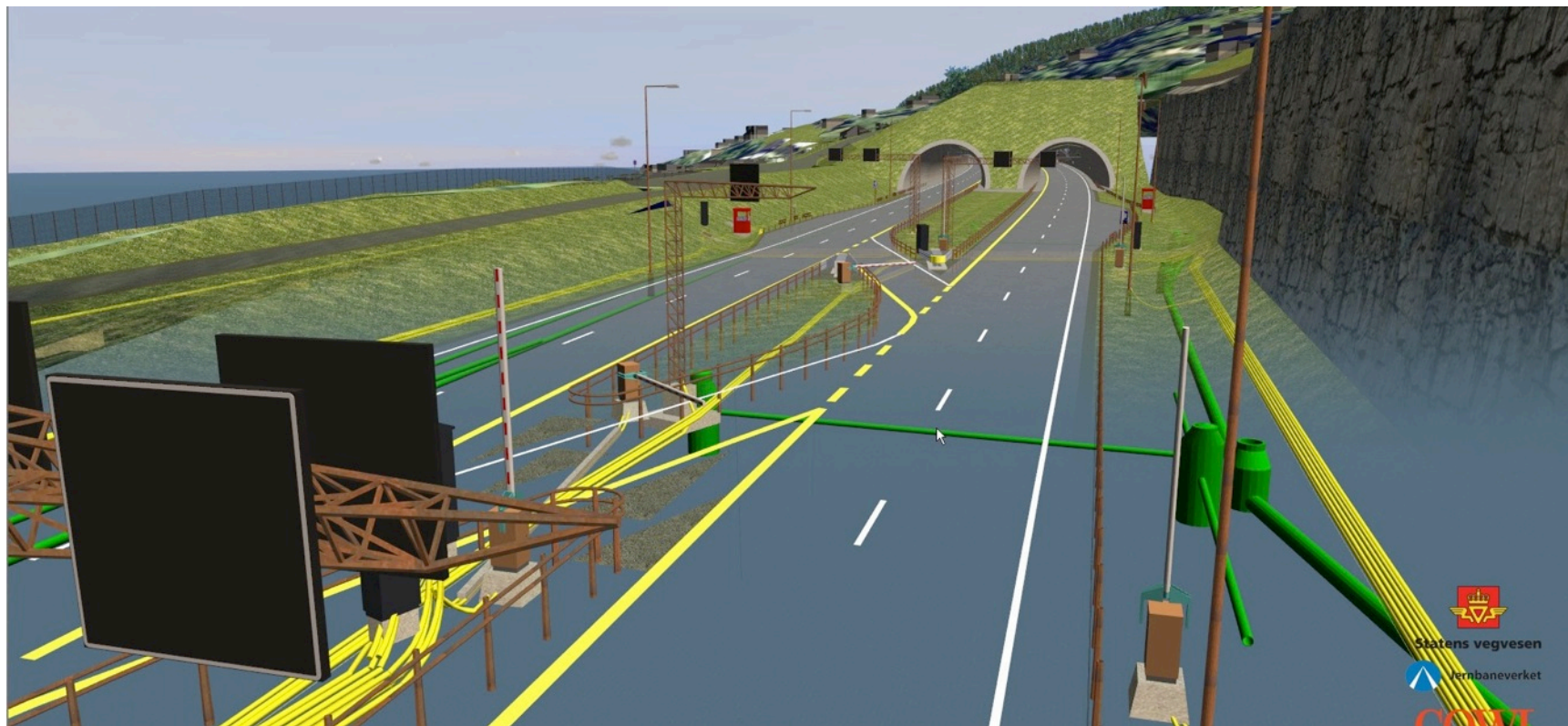
BIM – BYGNINGS-INFORMASJONS-MODELL BYGG (BUILDINGSMART – IFC)



HVA ER DETTE? - BIM? GIS? SOSI/GML?



BIM/GIS SAMFERDSEL OG INFRASTRUKTUR SOSI? GML? IFC?



BIM/GIS SAMFERDSEL OG INFRASTRUKTUR SOSI? GML? IFC?



[Eksempel vare i NOBB](#)

[Link til NRF-basen](#)

3 BIM/3D-HÅNDBØKER

Statens vegvesen:

Hb V770 Modellgrunnlag Krav til grunnlagsdata og modeller

http://www.vegvesen.no/_attachment/395908/binary/964062?fast_title=Håndbok+V770+Modellgrunnlag.pdf

Jernbaneverket:

Håndbok digital prosjektering i Jernbaneverket

<http://www.jernbaneverket.no/contentassets/dcaafcc985544658a2a7a18df9832a8/handbok-digital-planlegging-i-jernbaneverket.pdf>

Statsbygg:

Manual for bygningsinformasjonsmodellering

<http://www.statsbygg.no/Files/publikasjoner/manualer/StatsbyggBIM-manual-Ver1-2-1-2013-12-17.pdf>

SOSI LANDSKAPSARKITEKTUR 4.5(5.0)

Link til SOSI standarder

<http://kartverket.no/Standarder/SOSI/SOSI-standarden-del-2/>

- Kan ikke se bort fra tyngdekraften...
- Kan ikke se bort fra SOSI-samarbeidet...
- NB! SOSI = Samordnet Opplegg for stedfestet Informasjon,
- IKKE nødvendigvis SOSI-prikkformat... !!!

Nytt SOSI Strategi-dokument: SOSI Modellregister skal være det foretrukne modellregister for ALL stedfestet informasjon i Norge... inkl NVDB...

SOSI "NYHETER" 4.5(5.0)

Link til SOSI standarder

<http://kartverket.no/Standarder/SOSI/SOSI-standarden-del-2/>

Se lang liste over fagområder, eks. SOSI Ledning 4.5

Link til "søknad" om prosjekt SOSI/BIM Landskapsarkitektur

<http://kartverket.no/globalassets/standard/standardiseringsprosjekter/forslag-til-nytt-prosjekt-sosi-landskapsarkitektur.pdf>

Link til Sharepoint-område for prosjektet

<https://prosjektrom.statkart.no/p/landskapsarkitektur/hjem.aspx>

Send epost hvis du ønsker brukernavn og passord

Se liste over deltakere, UML-modeller, innspill, www.underland.no, standard-dokument

FOU-PROSJEKT – FORENKLE OG FORBEDRE LEDNINGSDOKUMENTASJON

FORMULERINGER FRA SØKNADEN:

- ”FORENKLE OG FORBEDRE INFORMASJONSFLYT FOR LEDNINGSinFORMASJON”.
- *Innvilget kr 300' av søkte midler KMD kr 600' i 2014 + 500' fra SVV, JBV, VAV, Avinor og FB*
- *Innvilget resten KMD 300' i 2015*
- [Link til søknaden \(2014\)](#)

FOU-PROSJEKT – FORENKLE OG FORBEDRE LEDNINGSDOKUMENTASJON

- Støtte fra KMD – (Kr 300' + 300' = 600')
- Ledningseiere: SVV, JBV, VAV, Avinor, FB – (Kr500' og 500 timer),
+Kartverket (50 timer), Inger Hokstad AS/BA-Nettverket +
Arkitektum AS
- Forenkle metode for å lage SOSI Produktspesifikasjoner for
dataleveranser og XSD-skjema for GML
- Lage Produktspesifikasjoner for databestillinger og XSD-skjema
for GML for minst en databestilling for hver av de 5
ledningseierne, eks. til Hb V770?, NVDB?, KGrav?, Innmåling?

DATABESTILLINGER – SOSI/GML...

- Har startet utlegging på www.ba-nettverket.no (fane SOSI/XSD/GML) med linker til XSD-skjema for GML og GML-eksempelfiler som passer for software-utviklere
- PsTools, "Automatisk bestillingsløsning" kan testes (Test-periode) Brukernavn og passord fås fra Arkitektum <http://sosi.arkitektum.no>
- Informasjon på Nettverkstreff og på www.ba-nettverket.no
- Neste nettverkstreff 12. november – Hos Jernbaneverket