



Statens vegvesen

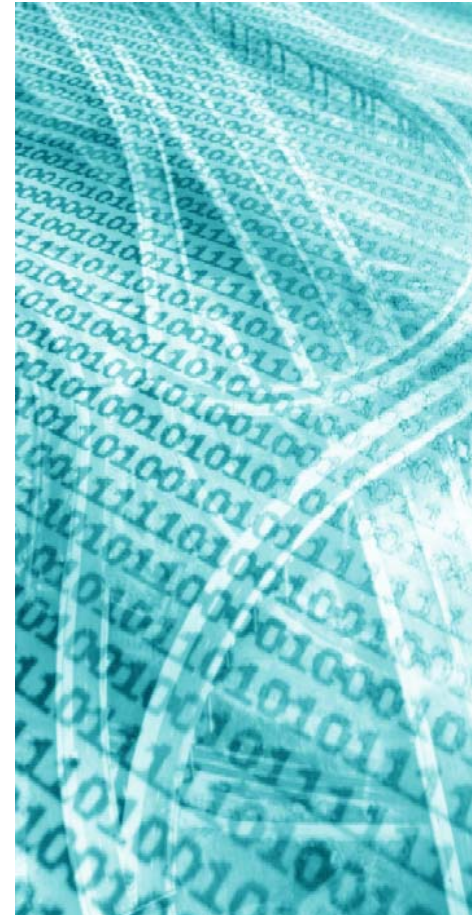
Hvordan organiserer vi arbeidet med dataforvaltning i SVV Region øst

Kort presentasjon av geodatamiljøet, roller, organisering og premisser

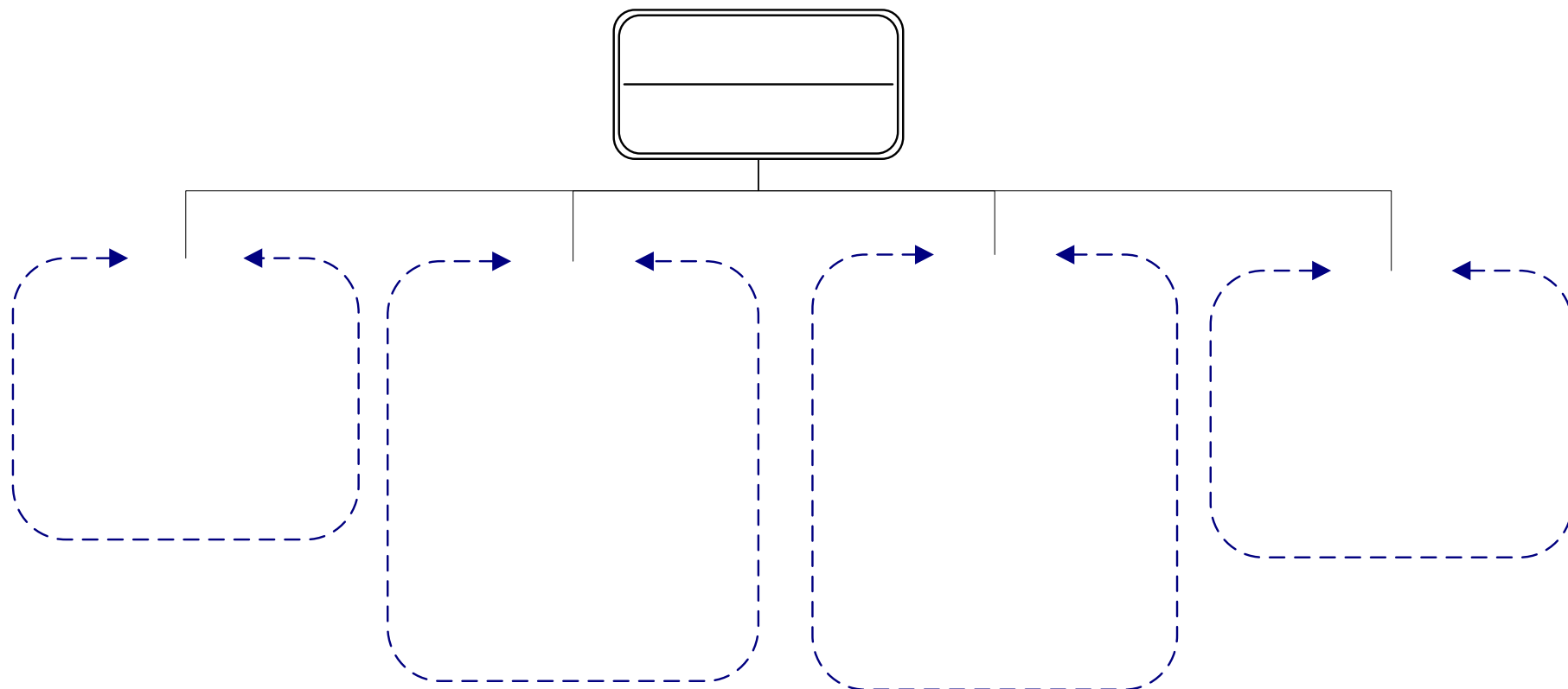
Knut Jetlund
Fagkoordinator Dataforvaltning
Geodataseksjonen
Statens vegvesen Region øst

Geodataseksjonen i Region øst

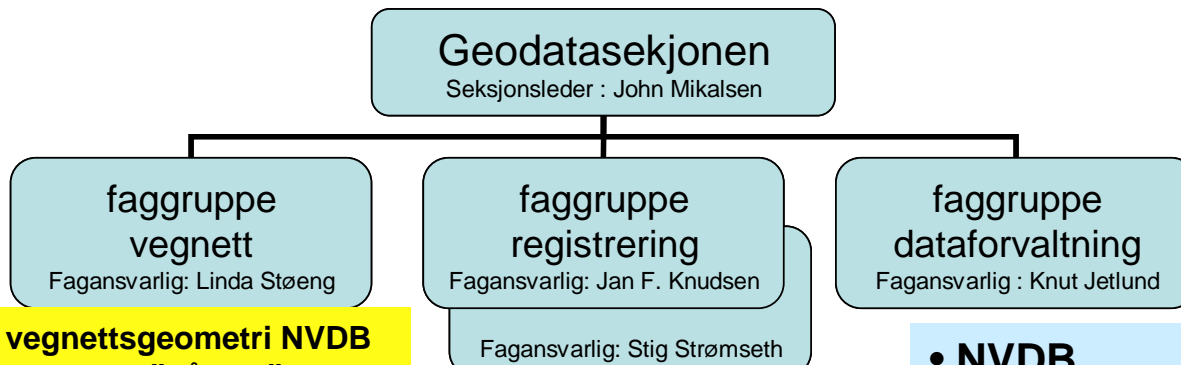
- Geodataseksjonen er regionens kompetanseenhet innenfor **GEOMATIKK**:
 - **GEO**grafi, **MAT**ematikk og Informat**IKK**
- Seksjonen yter faglig bistand til fagmiljøer, enheter og prosjekter i hele Statens vegvesen, og har et godt fagmiljø med høy kompetanse innen geografisk IT og vegdata



Geodataseksjonen: 4 kontorsteder



Geodataseksjonen: 3 faggrupper



- Ajourhold av vegnettsgeometri NVDB
- Vegreferansesystemet "på veg"
- Forvaltning av nasjonalt vegreferansesystem

- VegReg : Funksjonkontrakter/MOTIV
- AlfReg/Vita PPS : Spor og jevnhet
- Vegnettsbilder
- Friksjon

- NVDB
- Norge digitalt
- Dataleveranser
- Systemforvaltning
- Databaseforvaltning

NVDB : Nasjonal vegdatabank (1)



NVDB inneholder helt nødvendige data og informasjon til:

- ▣ Styring og prioritering av drift og vedlikehold av vegnettet
- ▣ Kost/nytte og prioriteringer ifb NTP-arbeidet
- ▣ Daglig saksbehandling
- ▣ Informasjon og rapporteringer

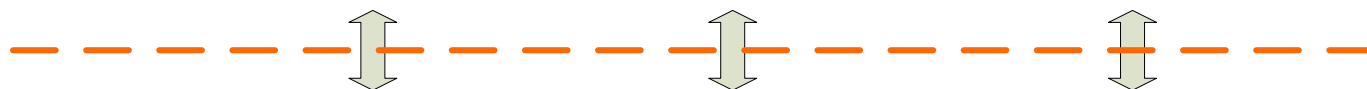
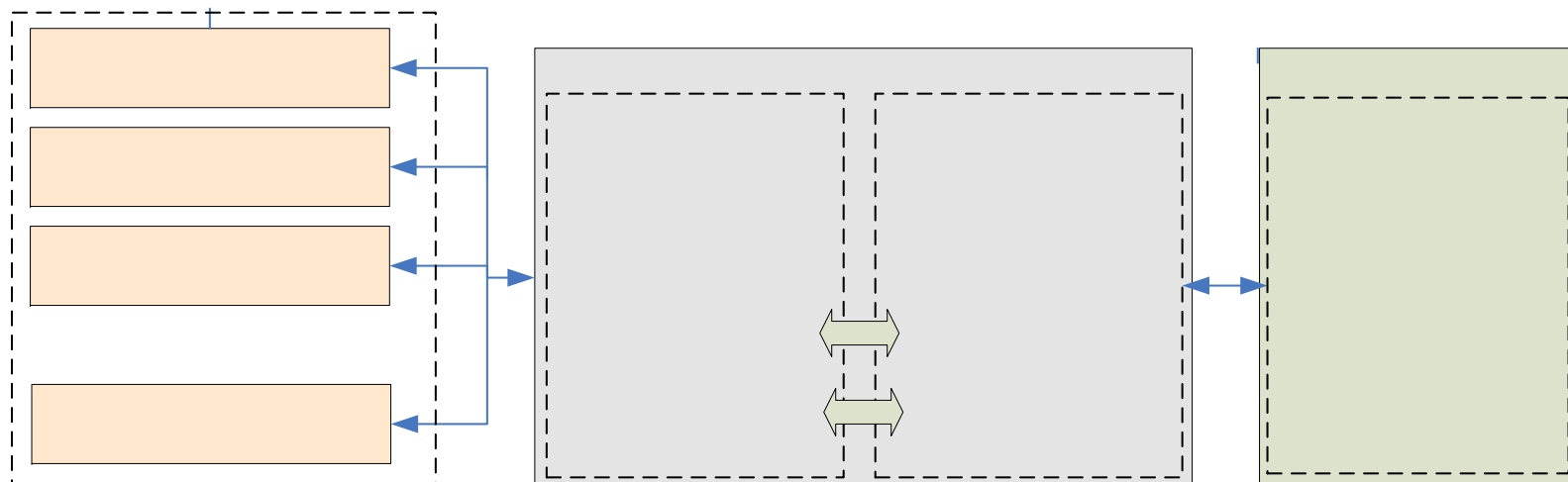
Løpende oppdatering av NVDB foregår som en kombinasjon av:

- ▣ målrettede registreringer
- ▣ resultat av saksbehandling
- ▣ og rapporteringer

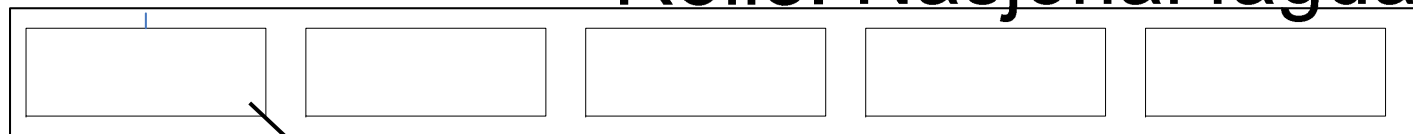


NVDB:

Roller og ansvar i forvaltningen

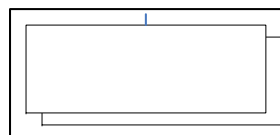


Rolle: Nasjonal fagdataeier



Nasjonal fagdataeier a

Eks: Brutus



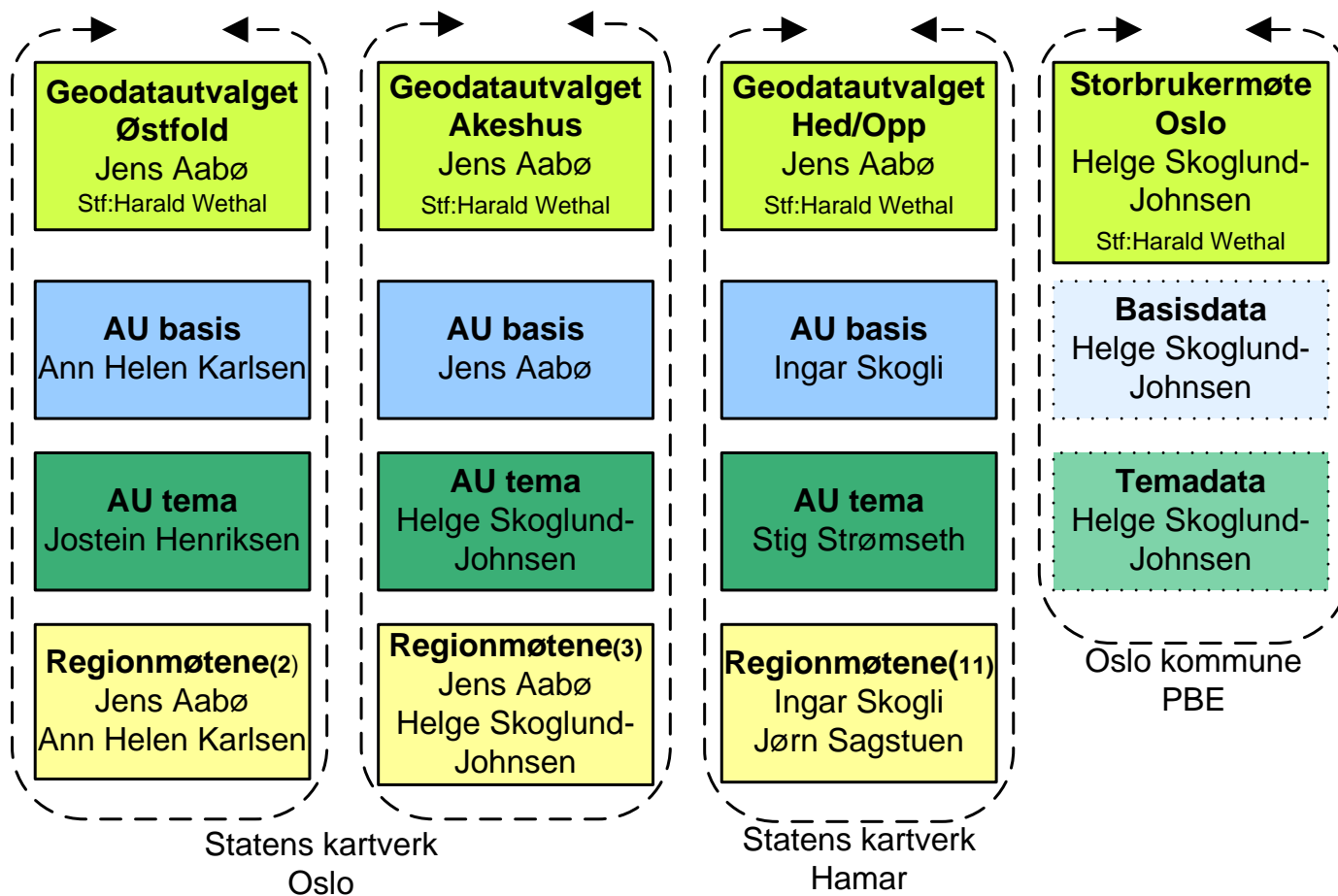
Funksjonen som regional dataforvalter er lagt til Geodataseksjonen

Norge digitalt og Geovekst

- ✓ Norge digitalt:
 - Samarbeid mellom virksomheter som har ansvar for å fremskaffe stedfestet informasjon og/eller er store brukere av slik informasjon.
- ✓ Geovekst:
 - Samarbeid om etablering, forvaltning, drift, vedlikehold og bruk av de mest detaljerte kartdata og ortofoto
- ✓ Generelle vilkår for samarbeidene:
 - Partene bidrar i fellesskap til ajourhold av generelle kartdata (FKB)
 - Partene skal i tillegg tilgjengeliggjøre egne temadata overfor andre parter



Norge digitalt-organisasjonen i Statens vegvesen Region øst

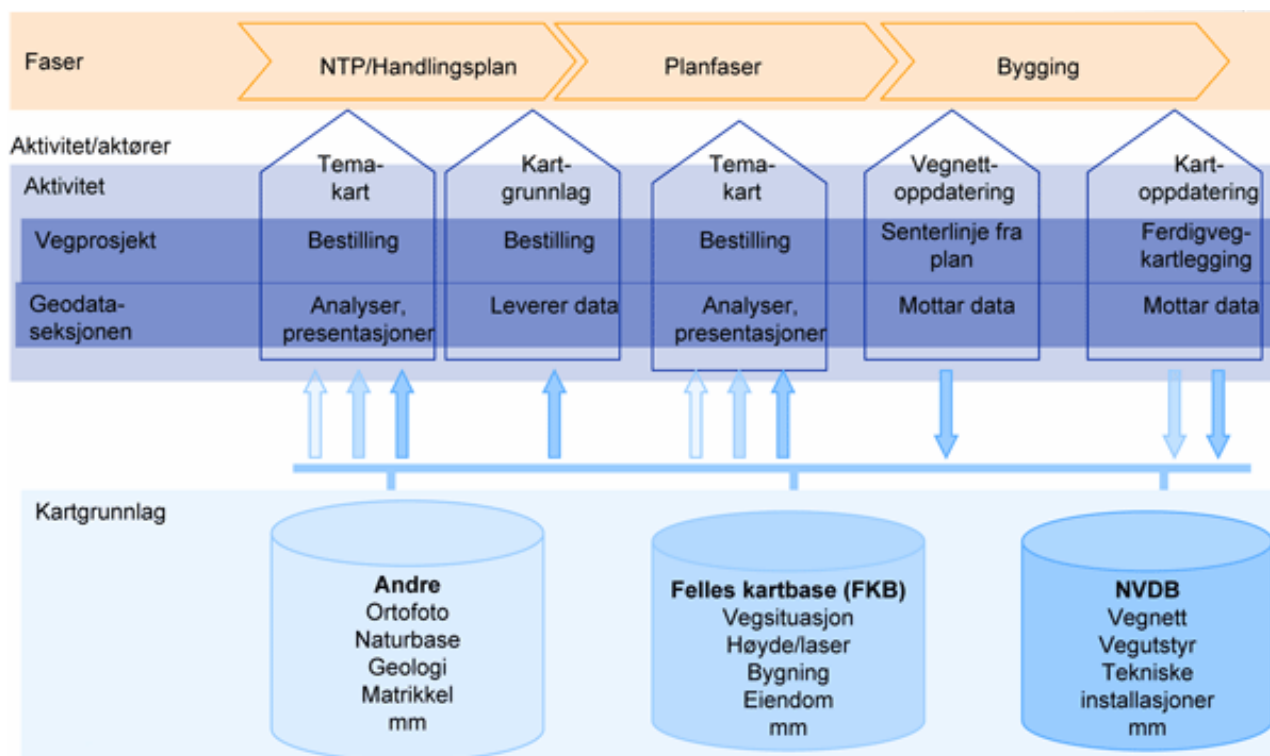


Forankring av krav til dataflyt

- ✓ Lover og interne og eksterne avtaler, retningslinjer og vedtak stiller krav til dataflyt internt i etaten og ved leveranser ut av etaten.
- ✓ Noen eksempler:
 - Data til funksjonskontrakter
 - Data til NTP
 - Data til VisVeg
 - Data til Elveg
 - -----
 - Krav i PBL
 - Krav til geografisk kontroll i byggearbeider

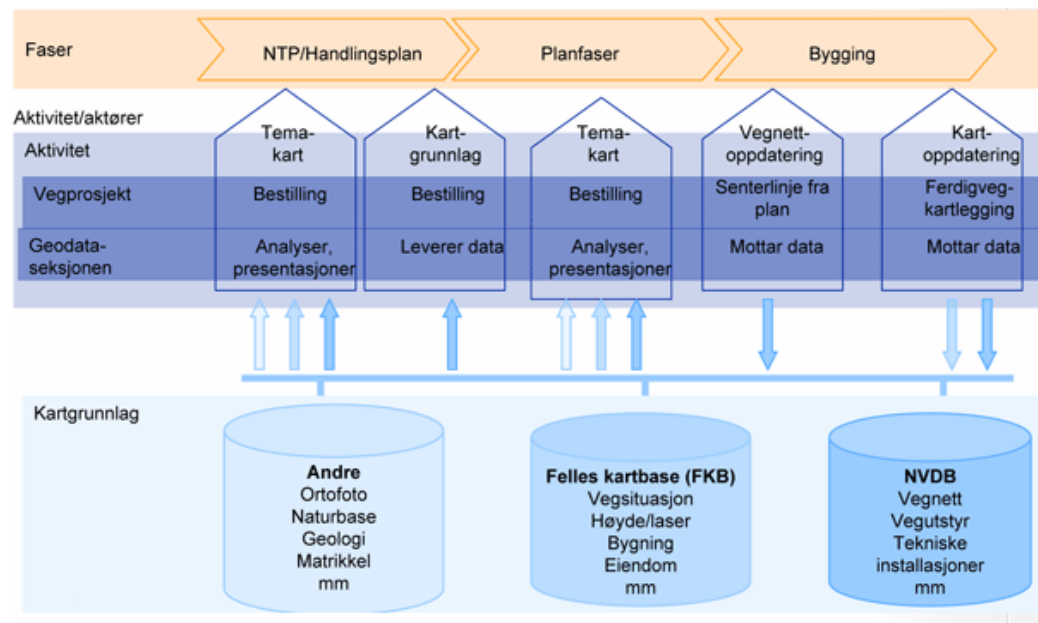
Geodata i plan- og byggeprosjekter

Geodataseksjonen har ansvar for å levere og motta geodata samt bidra med GIS-løsninger til planlegging, bygging og drift i Statens vegvesen. I plan- og byggeprosjekter er det stort behov for god dataflyt mellom geodataseksjonen og aktører i prosjektene.



Ferdigvegsleveranse fra anlegg

- Som regional dataforvalter er Geodataseksjonen mottaker av ferdigvegdata fra vegprosjekter.
- Omfatter både kartdata til Felles KartdataBase (FKB) og data til NVDB.
- For at vi skal kunne utføre våre pålagte oppgaver trenger vi tilgang til data fra anlegg på flere stadier i prosjektet.
 - Data for oppdatering av vegnett i NVDB
 - Data for oppdatering av kart (Geovekst)
 - Data for oppdatering av NVDB



Objektliste

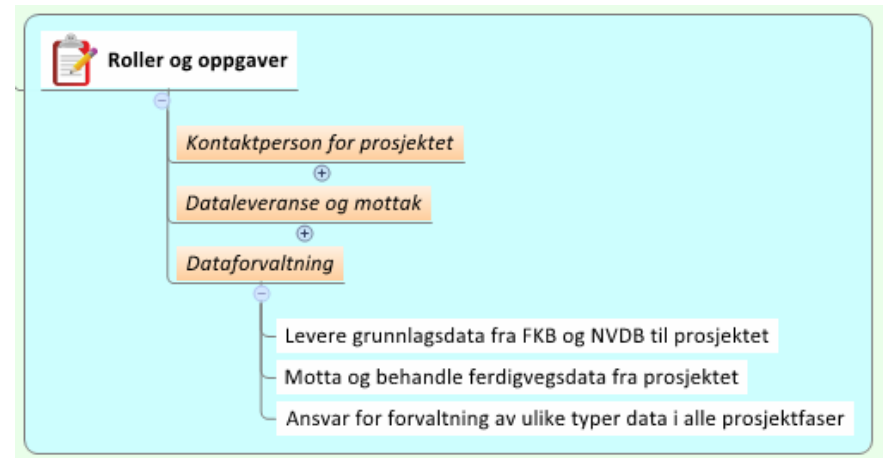
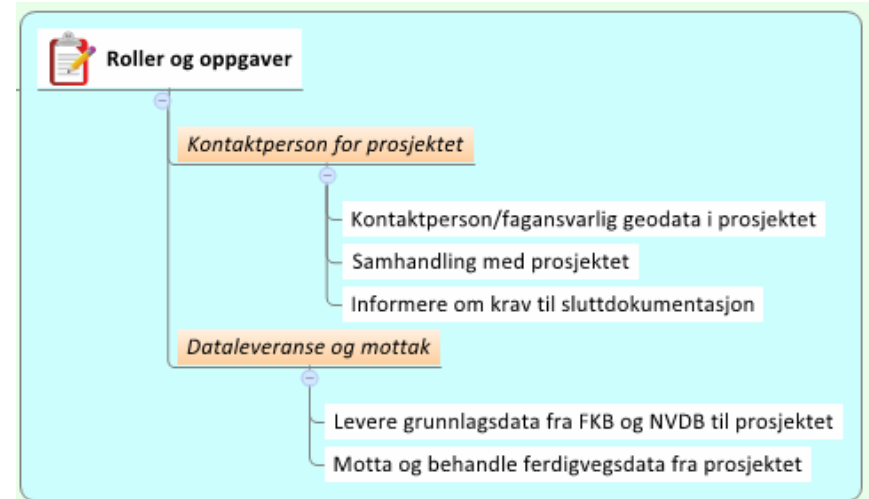
- Nasjonal dataeier har utarbeidet krav til minimumsleveranse fra vegprosjekter. I dialog med de forskjellige fagmiljøene i Statens vegvesen har en kommet frem til en felles ["Objektliste for ferdigvegsdata til kart og NVDB"](#).

Objektliste for ferdigvegsdata til kart og Nasjonal VegDataBank (NVDB)									
Felles for alle regioner i Statens vegvesen Supplerende krav til leveransen									
Det kan forekomme regionale tillegg. Se eventuelt egen fane "Regionale tillegg".									
Objektgruppe	Objekttype	verdi	verdi	SOSI Datakatalog	SOSI Datakatalog	Egenskapskjema			
Objektgruppe	Objekttype	verdi	verdi	Til FKB:		Til NVDB:			
Vegutstyrdata	Vegskulderkant	7006	(Vegskulder/Vegkant) 269				Kant av kjørbart felt som ligger inntil kjørebanelen	Vegskulder er kjørbart felt som ligger inntil kjørebanelen. I tillegg inkluderer det rom for rekkverk etc.	X
Vegutstyrdata	Traktorvegkant	7402					Avgrensning av traktorveg Traktorveg: Veg som hele året (eller deler av året) ikke egner seg for vanlig bilkjøring, men som er farbar med traktor.		X
Vegutstyrdata	Trafikkøykant	7013	(Trafikkøy) 49				Avgrensning av veg mot trafikkdelere, midtdelere og trafikkøyer. For store rundkjøringer (diameter sentraløy > 30m)	Trafikkøy er ledeløp, sentraløy, trafikkdeler T-kryss m.fl. (generelt kan en si at trafikkøy brukes i forbindelse med kryss)	X
Vegutstyrdata			(Trafikkdeler) 172				benyttes "VegAvgrensning" som avgrensning mot sentraløy	Trafikkdeler er fysisk skille mellom trafikkstrømmer. Midtdeler, trafikkdeler ved lomme, trafikkdeler hovedveg og g/s-veg, trafikkdeler hovedveg/lokalveg, trafikkdeler mellom parallelle strømmer.	X
Vegutstyrdata	Kantstein		(Kantstein) 9					Stein som settes for å avgrense trafikkøyer, fortau, midtdeler, etc.	X

Versjon 1.0

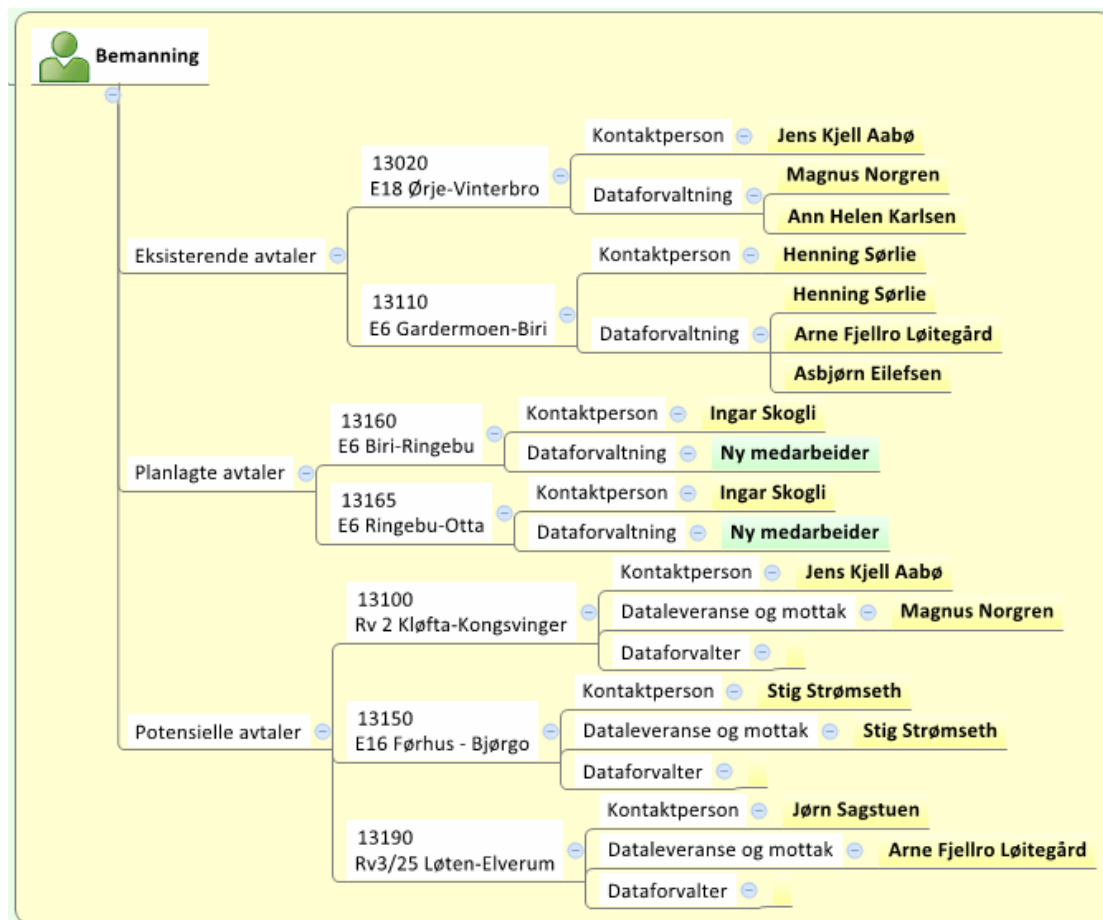
Geodataroller i utbyggingsprosjekter

- Små prosjekter i fylkene, og store prosjekter uten egen avtale om dataforvaltning
- Store prosjekter med egen avtale om dataforvaltning
 - Egen dataforvalter i prosjektet, med tilhørighet til Geodataseksjonen



Store prosjekter med egen avtale om dataforvaltning

- Dataforvaltning i AnleggsGIS
- Sikrer fullt fokus på datagrunnlaget i alle faser



Store prosjekter uten egen avtale om dataforvaltning

- Utfordringer med dataflyt
- Formater og struktur på data
- Felles objektliste reduserer utfordringene

Versjon 1.0

Objektliste for ferdigvegsdata til kart og Nasjonal VegDataBank (NVDB)
 Felles for alle regioner i Statens vegvesen [Supplerende krav til leveransen](#)

Det kan forekomme regionale tillegg. Se eventuelt egen fane "Regionale tillegg".

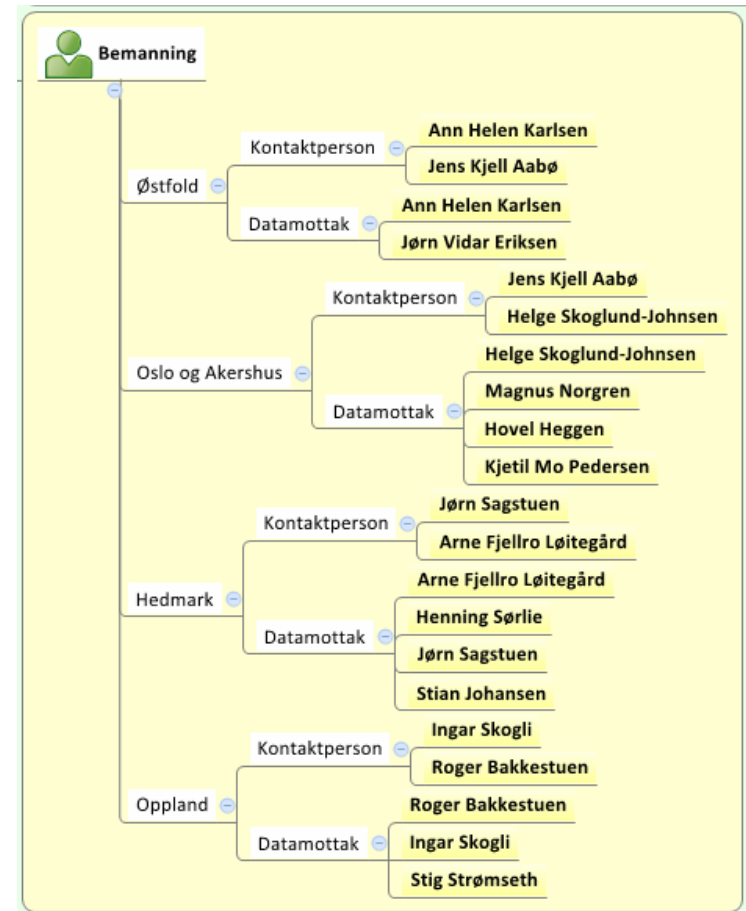
Objektgruppe	Objekttype	verdi	verdi	Til FKB:	Til NVDB:	Aktuelt i prosjektet
Vegutstyrdata	Vegskulderkant	7006	(Vegskulder/Vegkant) 269	Kant av kjørbart felt som ligger inntil kjørebanelen	Vegskulder er kjørbart felt som ligger inntil kjørebanelen. I tillegg inkluderer det rom for rekkverk etc.	X
Vegutstyrdata	Traktonegkant	7402		Avgrensing av traktoneg Traktoneg: Veg som hele året (eller deler av året) ikke egner seg for vanlig bilkjøring, men som er farbar med traktor.		X
Vegutstyrdata	Trafikkøykant	7013	(Trafikkøye) 49	Avgrensing av veg mot trafikkøyer, midtdelere og trafikkøyer. For store rundkjøringer (diameter sentraløy > 30m) benyttes "VegAvgrensing" som avgrensning mot sentraløy	Trafikkøye er ledeløp, sentraløy, trafikkøyer T-kryss m.fl. (generelt kan en si at trafikkøye brukes i forbindelse med kryss)	X
Vegutstyrdata			(Trafikkøyer) 172		Trafikkøyer er fysiske skille mellom trafikkstrømmer. Midtdeler, trafikkøyer ved lomme, trafikkøyer hovedveg og g/s-veg, trafikkøyer hovedveg/tokahveg, trafikkøyer mellom parallelle strømmer.	X
Vegutstyrdata	Kantstein		(Kantstein) 9		Stein som settes for å avgrense trafikkøyer, fortau, midtdeler, etc.	X

Bemanning

- 13010 E6 Østfold
 - Kontaktperson: Ann Helen Karlsen
 - Dataleveranse og mottak: Ann Helen Karlsen
 - Dataforvalter: +
- 13030 Rv 108 Ny Kråkerøyforbindelse
 - Kontaktperson: Ann Helen Karlsen
 - Dataleveranse og mottak: Ann Helen Karlsen, Jostein Henriksen
 - Dataforvalter: +
- 13040 E6 Vinterbro-Klemetsrud
 - Kontaktperson: Jens Kjell Aabø
 - Dataleveranse og mottak: Helge Skoglund-Johnsen
 - Dataforvalter: +
- 13050 Rv 150 Ulven-Sinsen
 - Kontaktperson: Jens Kjell Aabø
 - Dataleveranse og mottak: Helge Skoglund-Johnsen
 - Dataforvalter: +
- 13060 E18 Bjørvika
 - Kontaktperson: Harald Wethal
 - Dataleveranse og mottak: Helge Skoglund-Johnsen
 - Dataforvalter: +
- 13080 E16/E18 Vestkorridoren
 - Kontaktperson: Jens Kjell Aabø
 - Dataleveranse og mottak: Helge Skoglund-Johnsen
 - Dataforvalter: +
- 13070 E18 Rehabilitering Festningstunnelen
 - Kontaktperson: +
 - Dataleveranse og mottak: +
- 13090 E16 Wøyen-Skaret
 - Kontaktperson: Jens Kjell Aabø
 - Dataleveranse og mottak: Helge Skoglund-Johnsen
- 13130 Fv 34 Grime - Vesleelva
 - Kontaktperson: Ingar Skogli
 - Dataleveranse og mottak: +
- 13120 Rv 4 Hadeland
 - Kontaktperson: Ingar Skogli
 - Dataleveranse og mottak: Ingar Skogli
- 13140 Rv 35 Jevnaker - Olimb
 - Kontaktperson: Stig Strømseth
 - Dataleveranse og mottak: Stig Strømseth

Små prosjekter i fylkene

- Utfordringer med dataflyt
- Formater og struktur på data
- Felles objektliste reduserer utfordringene
 - Må være med i anbudsgrunnlaget
- Felles organisasjon for flere prosjekter er veldig positivt!



Spørsmål?

